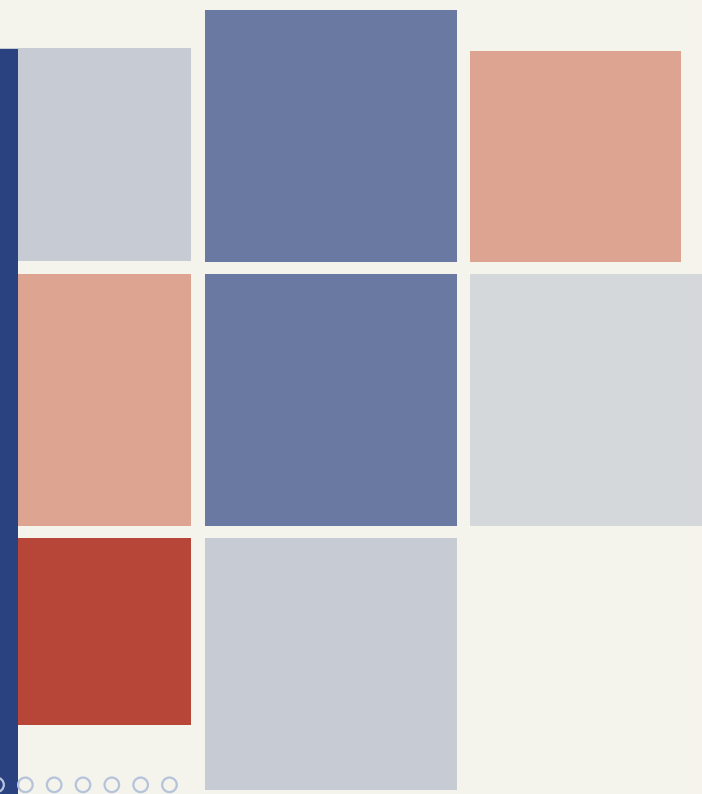




20
25

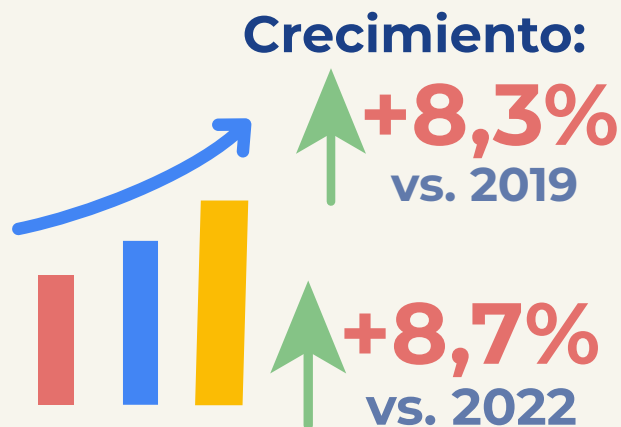
QUITO 
cómo vamos

CÓMO VAMOS EN
**ENTORNO
ECONÓMICO Y
EMPRESARIAL**



TAMAÑO Y CRECIMIENTO ECONÓMICO

Quito genera
USD 27.374
millones de VAB
2023



REPRESENTA
≈25 %
del VAB nacional

Fuente: BCE (2025)

PRODUCCIÓN POR PERSONA

 **USD 9.707**
(2023)
Superior al promedio
del VAB nacional

Estructura económica



Fuente: BCE (2025)

RECAUDACIÓN TRIBUTARIA

 **2024**
USD 9.769
millones

48,5%
del total nacional

IVA: **62 %** del total (USD 5.212 millones)

Fuente: SRI (2025)

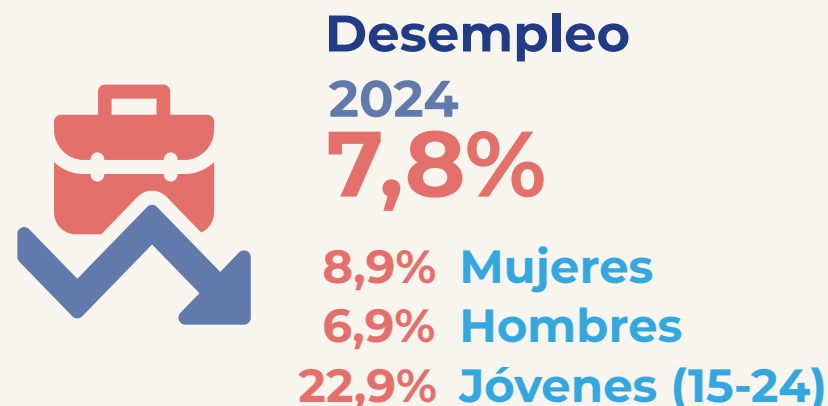
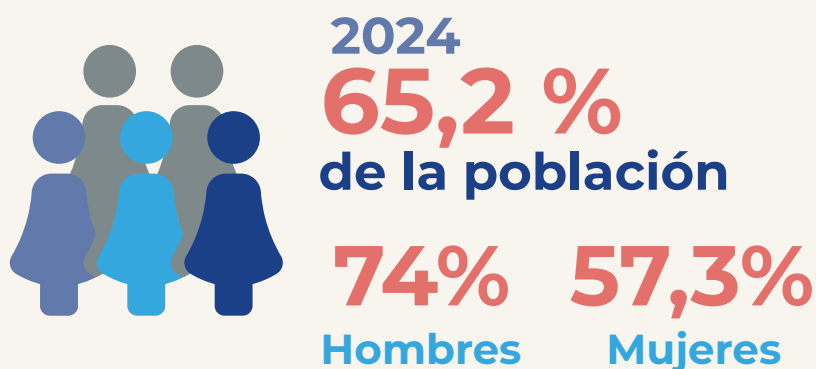
Ventas y actividad comercial

 **2024**
93.512
licencias económicas
+6,3 % vs. 2023

58,9 % negocios pequeños (categoría I)

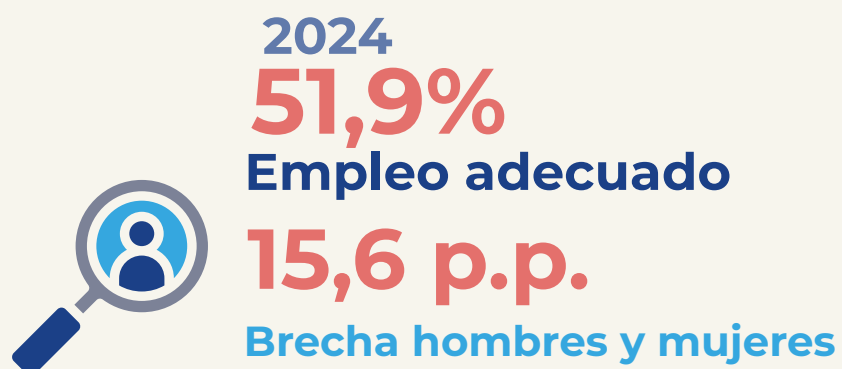
Fuente: MPCEIP (2025)

POBLACIÓN ECONÓMICAMENTE ACTIVA



Fuente: INEC (2025)

CALIDAD DEL EMPLEO



Fuente: INEC (2025)

FORMALIDAD LABORAL



Fuente: INEC (2025)

Fuente: SEPS (2025)

Fuente: AMCC (2025)