



20
25

QUITO 
cómo vamos

CÓMO VAMOS EN
SEGURIDAD



VIOLENCIA Y MUERTES

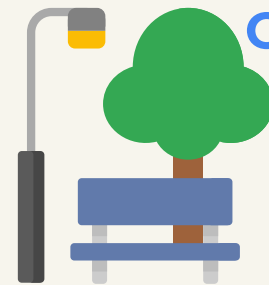
Perfil: 89,6% hombres; mayoría entre 18–47 años



245
muertes
intencionales
Tasa 8,6 por
cada 100.000 hab.



Con armas
de fuego
Ligado a delincuencia común
79,6%



Ocurrió en
espacios
públicos.
72%

Fuente: Policía Nacional del Ecuador (2025); INEC (2025).

DELITOS EN GENERAL

1 delito cada 8 minutos

65.756
denuncias

↑ **12,5%** vs. 2019
↓ **11,9%** vs. 2023



Robo **25,7%**
Estafa **12%**
Intimidación **7,1%**



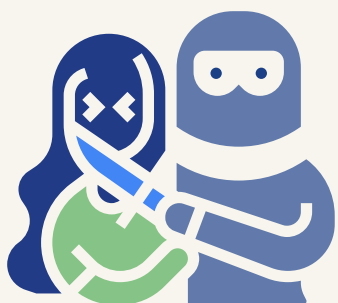
Extorsión
↑ **682%**
2019–2024

Fuente: Fiscalía General del Estado – FGE (2025).

ROBOS

2024

Casos
14.127



● 1 robo cada
39 minutos

● **79,2%**
en espacios
públicos

43%



a personas

18%



a vehículos
(en aumento)

Fuente: FGE (2025).

VIOLENCIA DE GÉNERO

Quito supera el promedio nacional



Abuso sexual
2.156
casos

Violación
1.476
casos

Violencia física/sexual
1.485
casos

Fuente: FGE (2025); INEC (2025).

VIOLENCIA INTRAFAMILIAR

Aunque el abandono baja, persisten brechas territoriales



Femicidios

Quito **14** casos
Pichincha **23** casos
Ecuador **274** casos

Fuente: FGE (2025); Fundación ALDEA (2025).

CONVIVENCIA CIUDADANA

64.162



Escándalos

64.162



Consumo
de drogas

64.162



Daños a
propiedad

Policia



7.296
en Quito

257 por cada 100.000 hab.

Fuente: Secretaría de Seguridad (2025).

Fuente: Policía Nacional del Ecuador (2025); INEC (2025); OEA (2024).